



Ripperdaweg 4 - Brielle

Vraagprijs € 265.000,- k.k.

Omschrijving

Deze 3-kamer bovenwoning ligt aan een rustige weg. In de directe omgeving vindt u veel groen en het Brielse Meer. Indien gewenst is het mogelijk om een extra 3e slaapkamer te creëren. Het appartement heeft zowel aan de voor- als achterzijde een balkon. 1 balkon ligt pal op het zuiden waardoor u hier heerlijk van de zon kunt genieten.

Indeling

Begane grond:

Entree in de portiek met trapopgang naar de 1e verdieping waar dit appartement zich bevindt.

1e verdieping:

Entree/hal met de meterkast, vaste kast en toegang tot de vertrekken. Allereerst nemen wij u mee naar de woonkamer. De living geeft een fijn uitzicht op groen en heeft een oppervlakte van ongeveer 22m². De woonkamer beschikt ook over een vaste kast en geeft middels de dubbele openslaande deuren toegang tot het zonnige balkon aan de achterzijde.

Vervolgens gaan we terug naar de hal en nemen wij u mee naar de keuken. Deze nette keuken bestaat uit een gasfornuis met oven en een koelkast. Verder is er een inbouwkast en geeft de keuken toegang tot de badkamer en de bijkeuken.

De badkamer bestaat uit een douche, wastafelmeubel en het toilet.

In de bijkeuken vindt u de opstelling van de cv-ketel en de aansluitingen voor wasmachine/droger. Vanuit de bijkeuken is er toegang tot het tweede balkon.

Beide slaapkamers zijn bereikbaar vanuit de hal. De hoofdslaapkamer ligt aan de voorzijde van het appartement en heeft een oppervlakte van ongeveer 12,5m². Deze kamer beschikt over een vaste kast.

Slaapkamer 2 van circa 7,5m² vindt u aan de achterzijde en deze kamer beschikt over openslaande deuren naar het zonnige balkon.

Algemeen

Bouwjaar 1958

Inhoud 222m³.

De kozijnen zijn uitgevoerd in hardhout en gedeeltelijk voorzien van dubbel glas.

De woning wordt verwarmd middels een cv-combi (merk: Intergas, bouwjaar: 2009). Deze cv-combi is in eigendom levert ook het warme water in de woning.

Energie label D

Projectnotaris: Westdam Netwerk Notarissen te Woerden

De bijdrage van de V.v.E. bedraagt € 50,- per maand.

Op levering in overleg.

Bij woningen welke gebouwd zijn voor 1980 zal er een ouderdomsclausule in de koopovereenkomst worden opgenomen. Bij woningen welke gebouwd zijn voor 1993 zal er ook een asbestclausule in de koopovereenkomst worden opgenomen.

Omdat verkoper deze woning niet zelf heeft bewoond zal hier ook de 'niet-bewoningsclausule' worden opgenomen.

Kenmerken

Vraagprijs	€ 265.000,- k.k.
Soort	Appartement
Aantal kamers	3 kamers waarvan 2 slaapkamer(s)
Inhoud woning	222 m ³
Gebruiksoppervlakte woonfunctie	67 m ²
Soort appartement	Bovenwoning
Bouwjaar	1958
Ligging	Aan rustige weg, in woonwijk
Tuin	Geen tuin
Garage	Geen garage
Verwarming	C.V.-Ketel
CV Ketel type en bouwjaar	Intergas 2009
Isolatie	Gedeeltelijk dubbel glas

Locatie

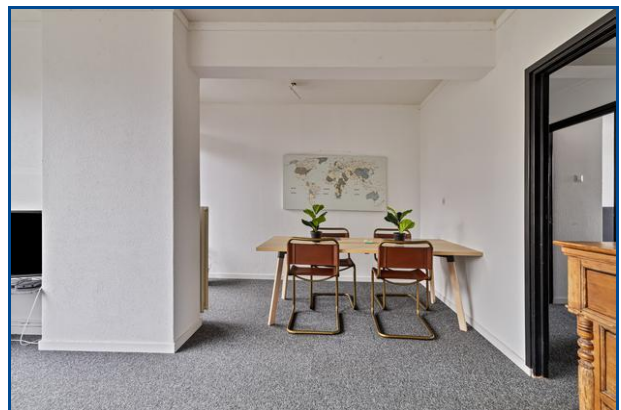
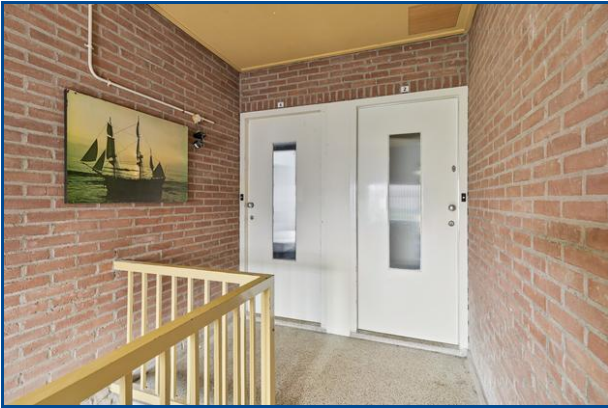
Ripperdaweg 4
3231 CP BRIELLE



Foto's



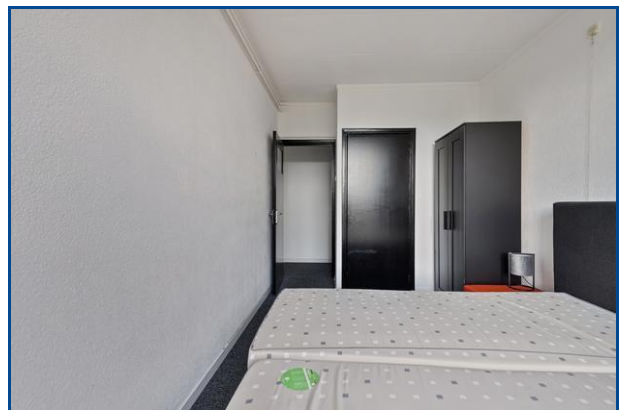
Foto's



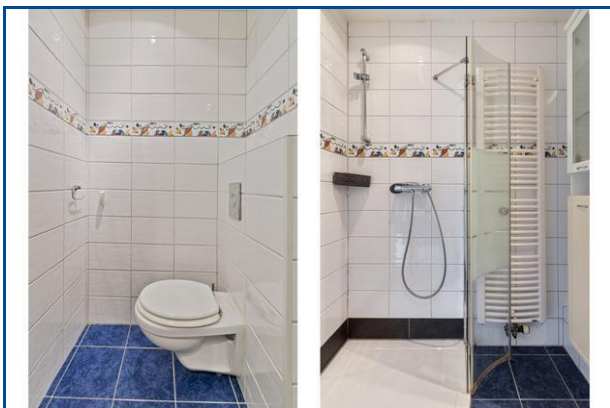
Foto's



Foto's



Foto's

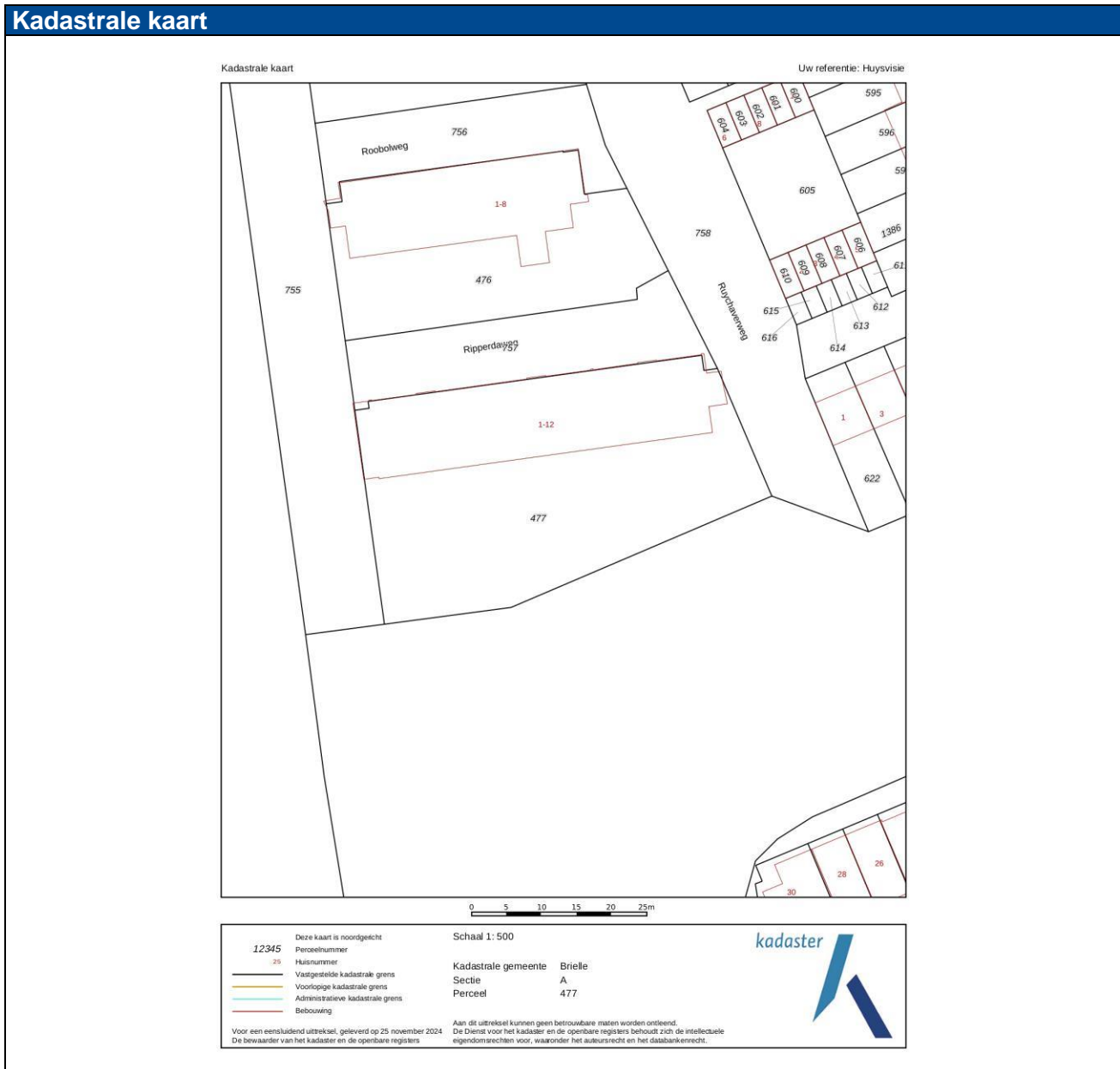


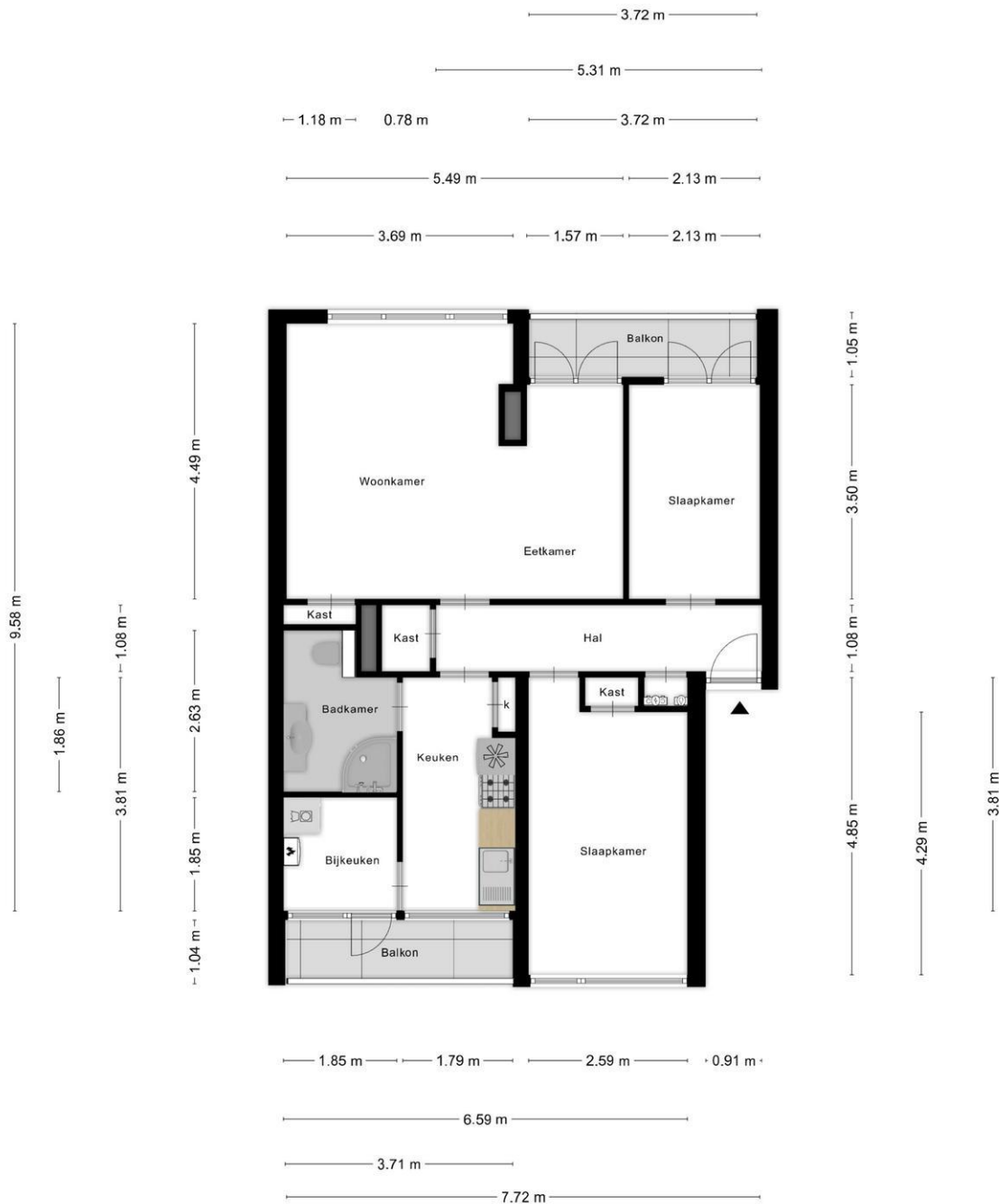
Foto's



Kadaster

Kadastrale gegevens	
Adres	Ripperdaweg 4
Postcode / Plaats	3231 CP Brielle
Gemeente	Brielle
Sectie / Perceel	A / 481
Oppervlakte	m ²
Soort	Volle eigendom





Deze plattelingen zijn opgemaakt voor indicatieve doeleinden.
Hieraan kunnen geen rechten worden ontleend.