

## Gerenoveerd château met zakelijke mogelijkheden

€ 937.500,=  
(Inclusief makelaarscourtage)

Referentie 724, woonoppervlakte 630 m<sup>2</sup>, aantal kamers 13



Plaats	Limousin	Sanitaire voorzieningen	Douche Wastafel Toilet
Afstand tot dorp	Minder dan 10 minuten	Nutsaansluitingen	Water Elektra Internet Telefoon
Ligging	In/nabij gehuchtje	Riool	Septictank (niet conform)
Oppervlakte	169.025 m <sup>2</sup>	Verwarming type	Houtkachel(s) Centrale verwarming op hout Zonnepanelen
Type	Meer dan 1 hectare	Aantal bijgebouwen	4
Bouwperiode	Voor 1900	Bijgebouwen	Garage Gîte oud hospitaal
Woonoppervlakte	630 m <sup>2</sup>	Overige voorzieningen	Zwembad Meertje Kelder jeu de boules baan
Aantal kamers	13	Geschat energieverbruik	174
Slaapkamers	4	Geschatte emissie	4
Aantal badkamers	2	Aantal toiletten	5

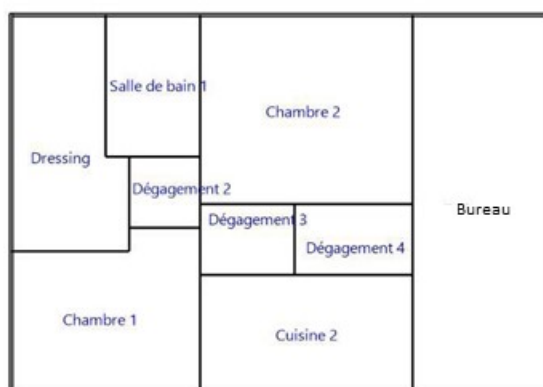
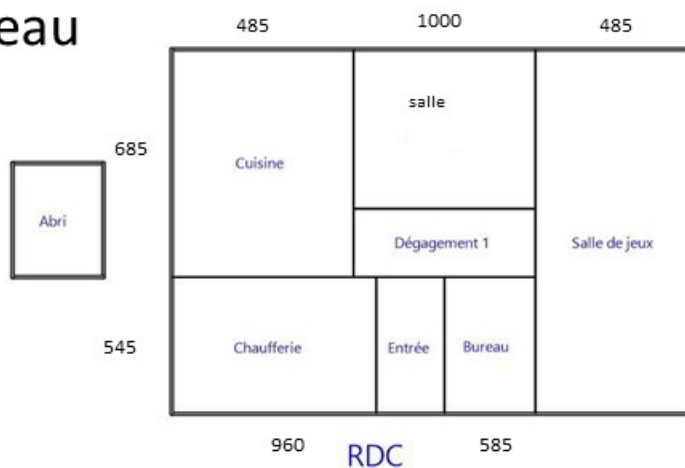
Aan deze informatie kunnen geen rechten ontleend worden



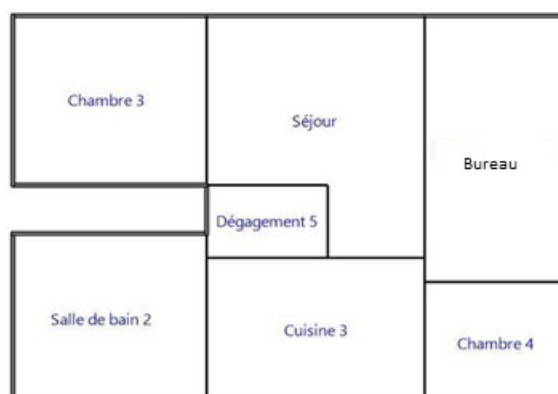
Informatie over milieurisico's voor dit dorp is te vinden op <https://www.georisques.gouv.fr>

# Plattegrond

## Chateau



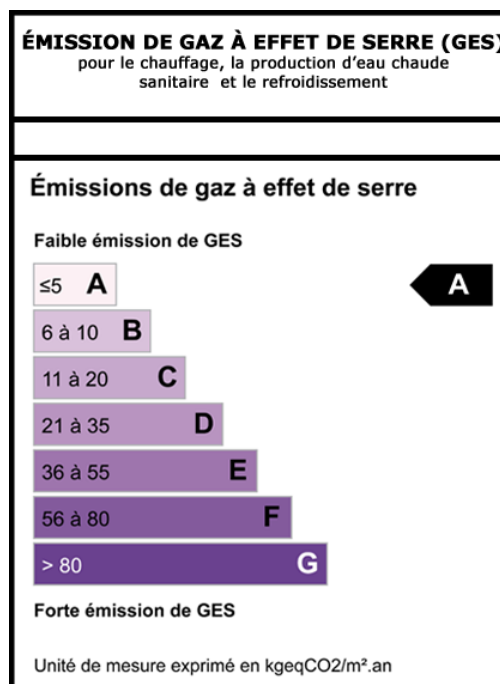
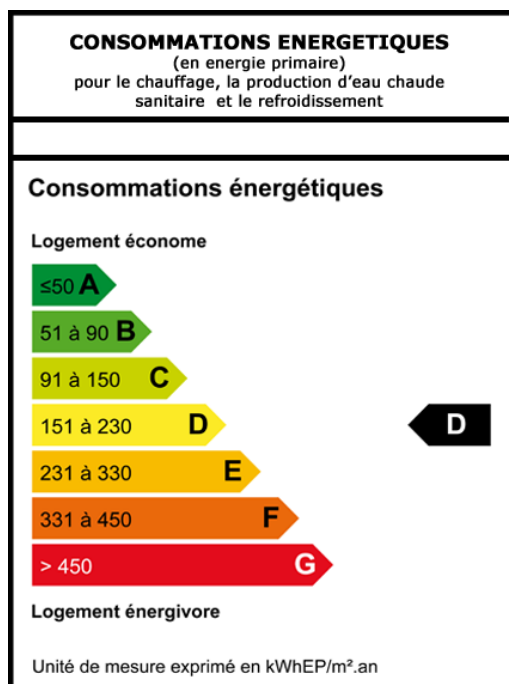
1er étage



2ème étage



## Energielabel



Een (thuis)bezichtiging plannen?  
Dit kan ook via Whatsapp of e-mail

### Agence Franco Hollandaise

Amboiras

87130 LA CROISILLE SUR BRIANCE

FRANKRIJK

Inschrijving KvK Limoges nr. 521 900 050

Carte Professionnelle nr. 8701 2018 000 028 090

Het kantoor beheert geen gelden

+33 (0)5 55 78 28 84

+33 (0)6 86 22 56 55

info@2ehuisinfrankrijk.com