

La  
Gare



# 35 luxe huurappartementen

Royale huurappartementen in Alphen aan den Rijn

La Gare | 1

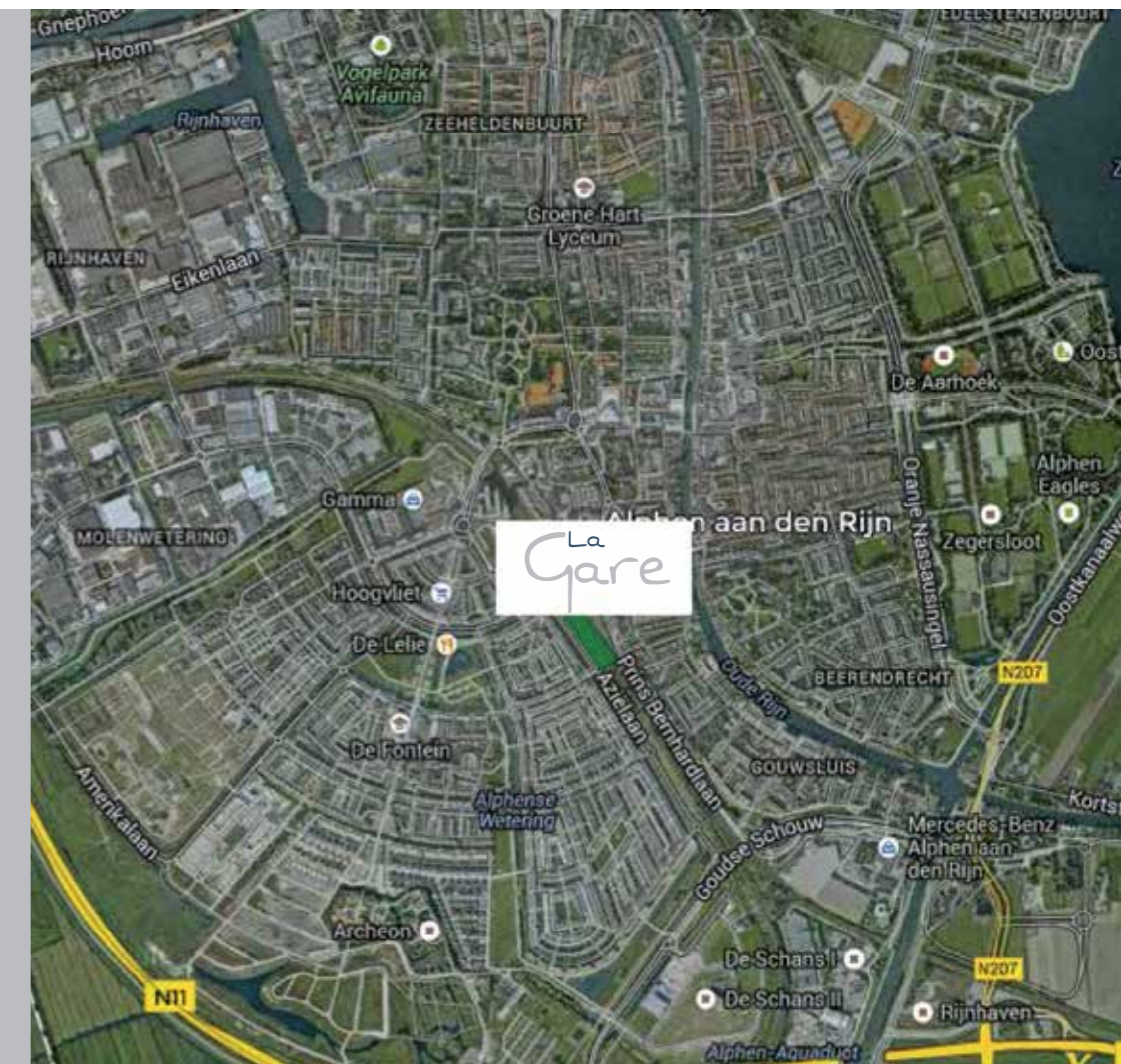
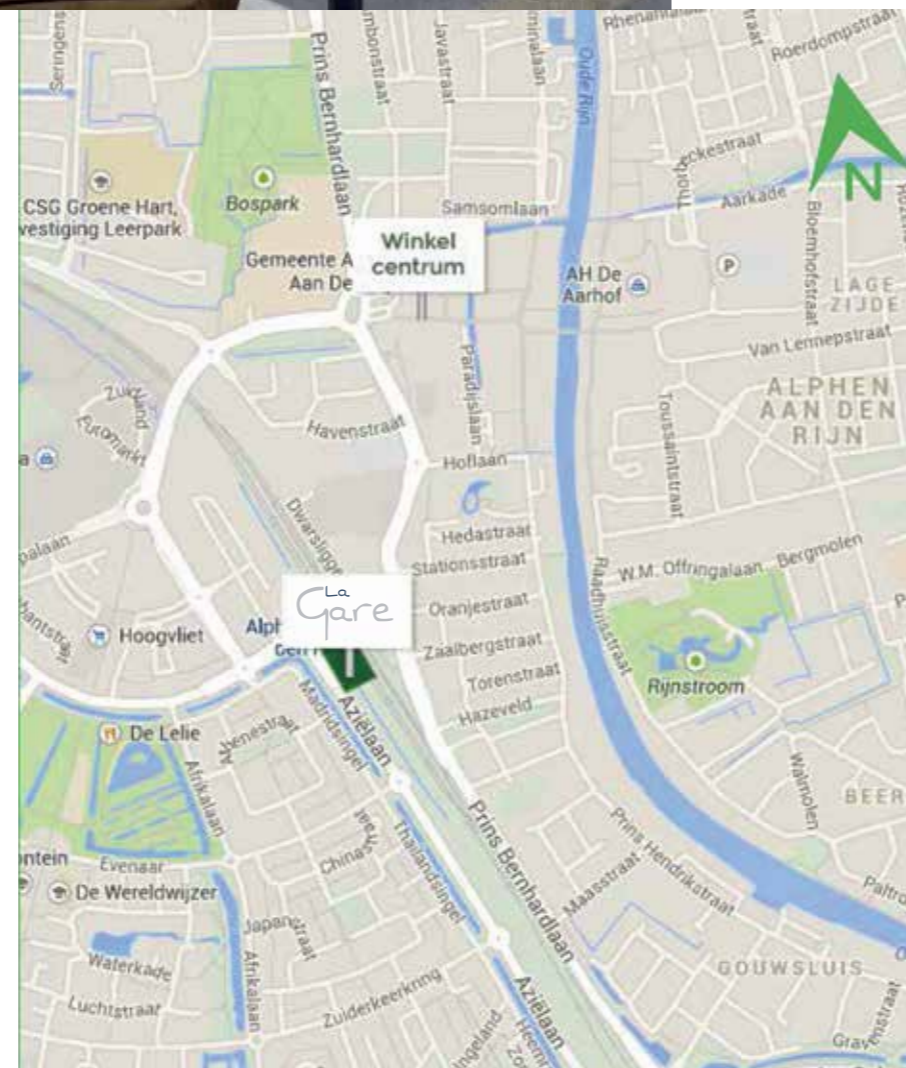


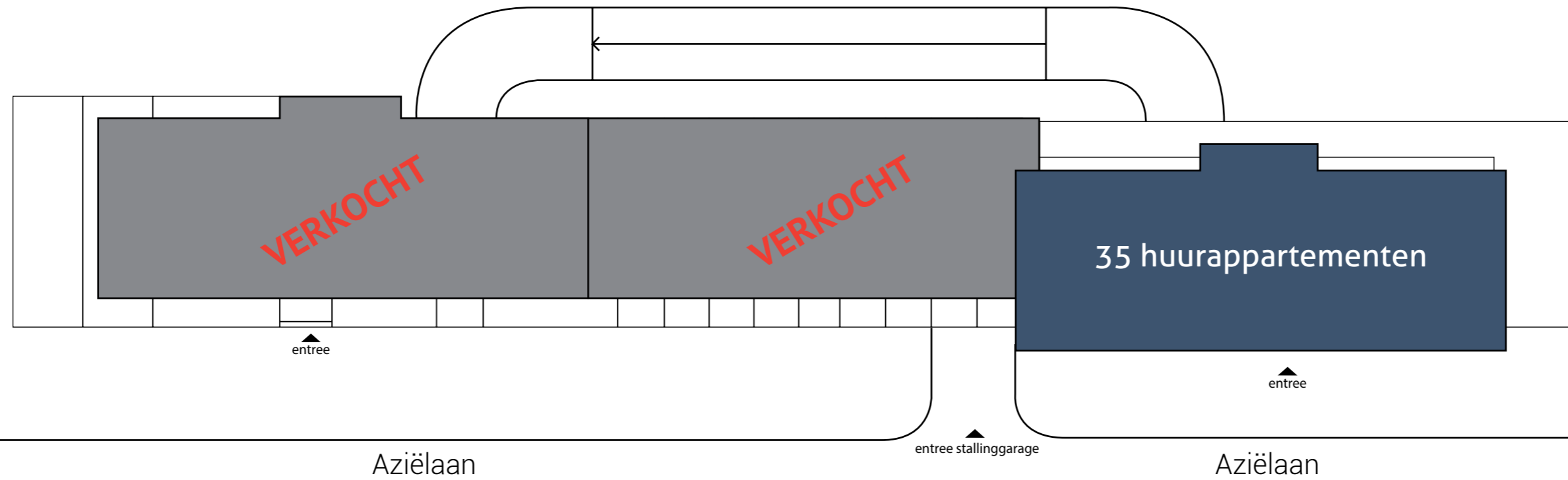
In de levendige stationsomgeving van Alphen aan de Rijn zijn alle denkbare voorzieningen op loopafstand. Centraal in dit bruisende stadsdeel gerealiseerd wordt een sculpturaal woongebouw met 95 appartementen. In dit bijzondere gebouw zijn de woningen als het ware boven de straat verheven, doordat ze op een 2-laags podium zijn getild. Dit podium biedt plaats aan de parkeergarage voor de auto's van bewoners en bezoekers en u vindt er de individuele bergingen.

'Door het verhogen van de woningen kan je al vanaf de onderste woonlaag genieten van het uitzicht over de stad'. Aldus Jeroen Kreijne van Lengkeek architecten. In de hogere bouwdelen zijn er slechts 5 appartementen per woonlaag, waardoor u altijd dicht bij de trap en lift bent. Het gebouw bevat verschillende woningtypes. Bovendien is er binnen ieder woningtype gevarieerd in de positie van de balkons en de gevelopeningen, waardoor iedere woning uniek is! De woningen zijn allen op de zon georiënteerd en zijn voorzien van royale buitenruimten in de vorm van balkon of dakterrassen. In deel C biedt Huurwel BV 35 3-kamer vrije sector huurappartementen met eigen parkeerplaats in de parkeergarage aan.

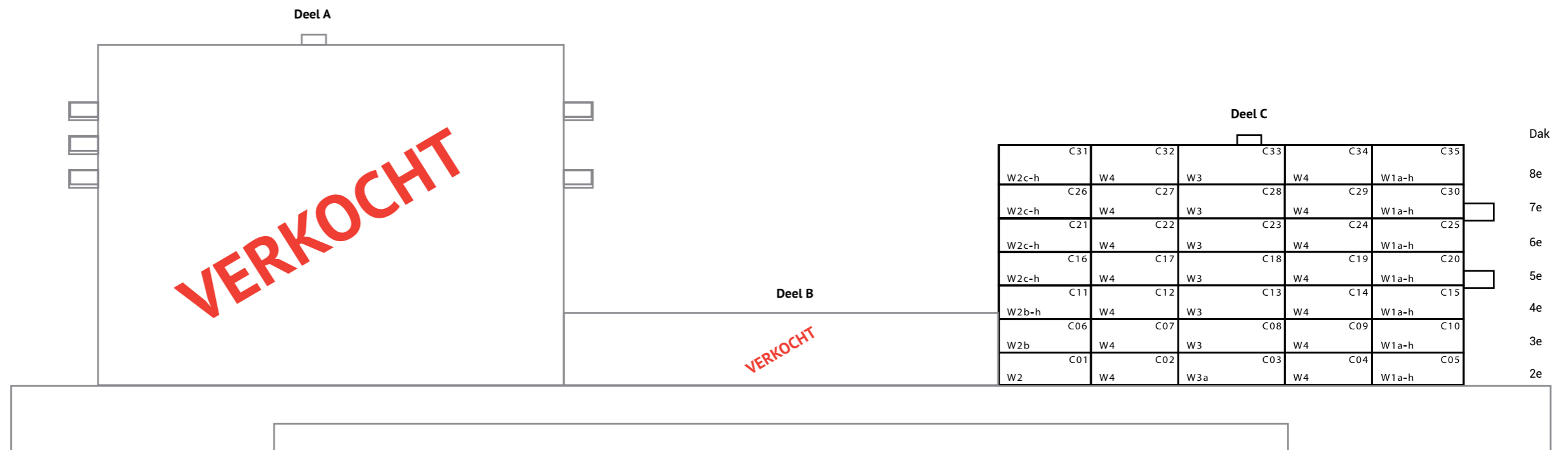
**La GaRe is uw station om heerlijk thuis te komen.**

Over La Gare	3
Situatie Overzicht	4/5
Impressie plattegronden	6/19
Appartementen overzicht	20/21
Afwerkingsstaat	22/23
Contact	24





Op loopafstand van het winkelcentrum



# Impressie Plattegronden



Alle woningen van La Gare hebben een balkon georiënteerd op de zon, een wijds uitzicht over de omgeving en worden gekenmerkt door een grote hoeveelheid natuurlijke lichtinval. De verschillende efficiënt ingedeelde woningen zijn voorzien van een ruime hal, een riante woonkamer met toegang tot het zonneterras, een open keuken voorzien van inbouwapparatuur, 2 slaapkamers, een separate toiletruimte, een modern uitgevoerde badkamer en een inpanidige berging. De appartementen zijn volledig geïsoleerd. Alle appartementen beschikken over een berging en een parkeerplaats in de parkeergarage. Alle appartementen zijn middels een lift bereikbaar.

Type W1a-h

Bouwnummer:  
C30.

Verdiepingen:

	C31	C32	C33	C34	C35
8e					
7e	C26	C27	C28	C29	C30
6e	C21	C22	C23	C24	C25
5e	C16	C17	C18	C19	C20
4e	C11	C12	C13	C14	C15
3e	C06	C07	C08	C09	C10
2e	C01	C02	C03	C04	C05



Verdiepingen:

	C31	C32	C33	C34	C35
8e	C26	C27	C28	C29	C30
7e	C21	C22	C23	C24	C25
6e	C16	C17	C18	C19	C20
5e	C11	C12	C13	C14	C15
4e	C06	C07	C08	C09	C10
3e	C01	C02	C03	C04	C05
2e					

Verdiepingen:

	C31	C32	C33	C34	C35
8e	C26	C27	C28	C29	C30
7e	C21	C22	C23	C24	C25
6e	C16	C17	C18	C19	C20
5e	C11	C12	C13	C14	C15
4e	C06	C07	C08	C09	C10
3e	C01	C02	C03	C04	C05
2e					



Type W1a-h

Bouwnummer:  
C20.

Type W1a-h

Bouwnummers:  
C05, C10, C15.

Type W1a-h

Bouwnummers:  
C25, C35.

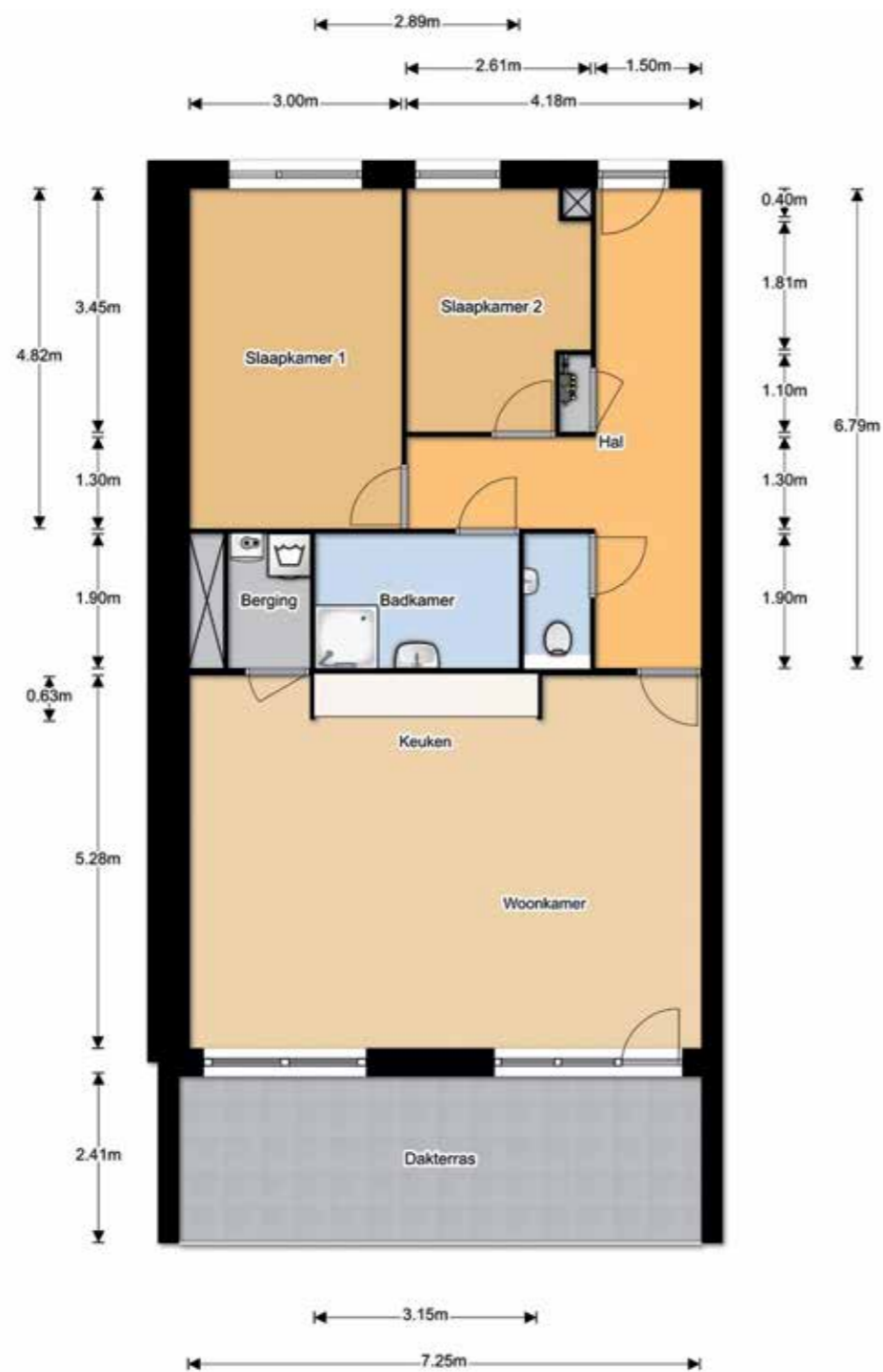


Type W2

Bouwnummer:  
C01.

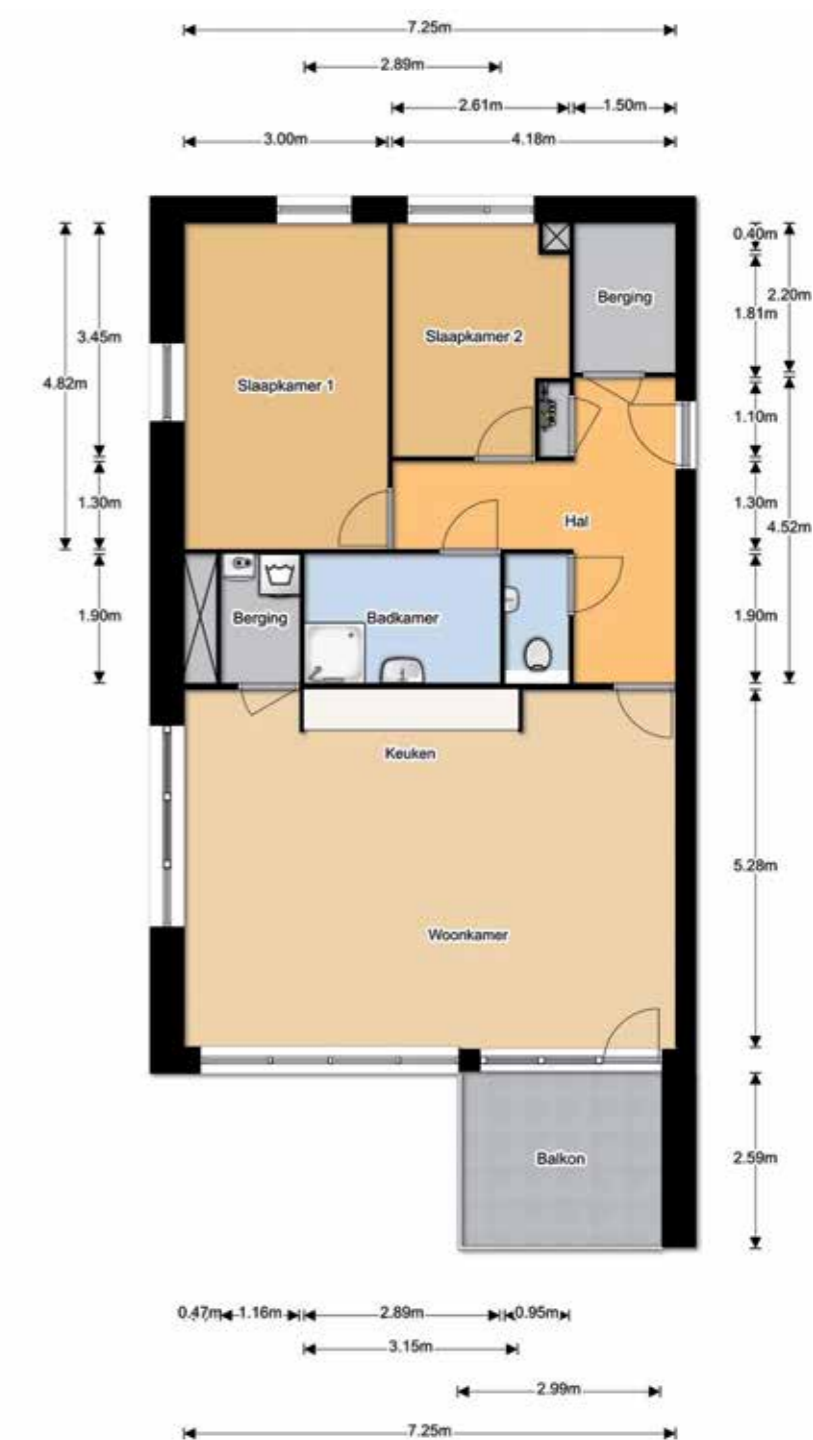
Verdiepingen:

8e	C31	C32	C33	C34	C35
7e	C26	C27	C28	C29	C30
6e	C21	C22	C23	C24	C25
5e	C16	C17	C18	C19	C20
4e	C11	C12	C13	C14	C15
3e	C06	C07	C08	C09	C10
2e	C01	C02	C03	C04	C05



Verdiepingen:

8e	C31	C32	C33	C34	C35
7e	C26	C27	C28	C29	C30
6e	C21	C22	C23	C24	C25
5e	C16	C17	C18	C19	C20
4e	C11	C12	C13	C14	C15
3e	C06	C07	C08	C09	C10
2e	C01	C02	C03	C04	C05

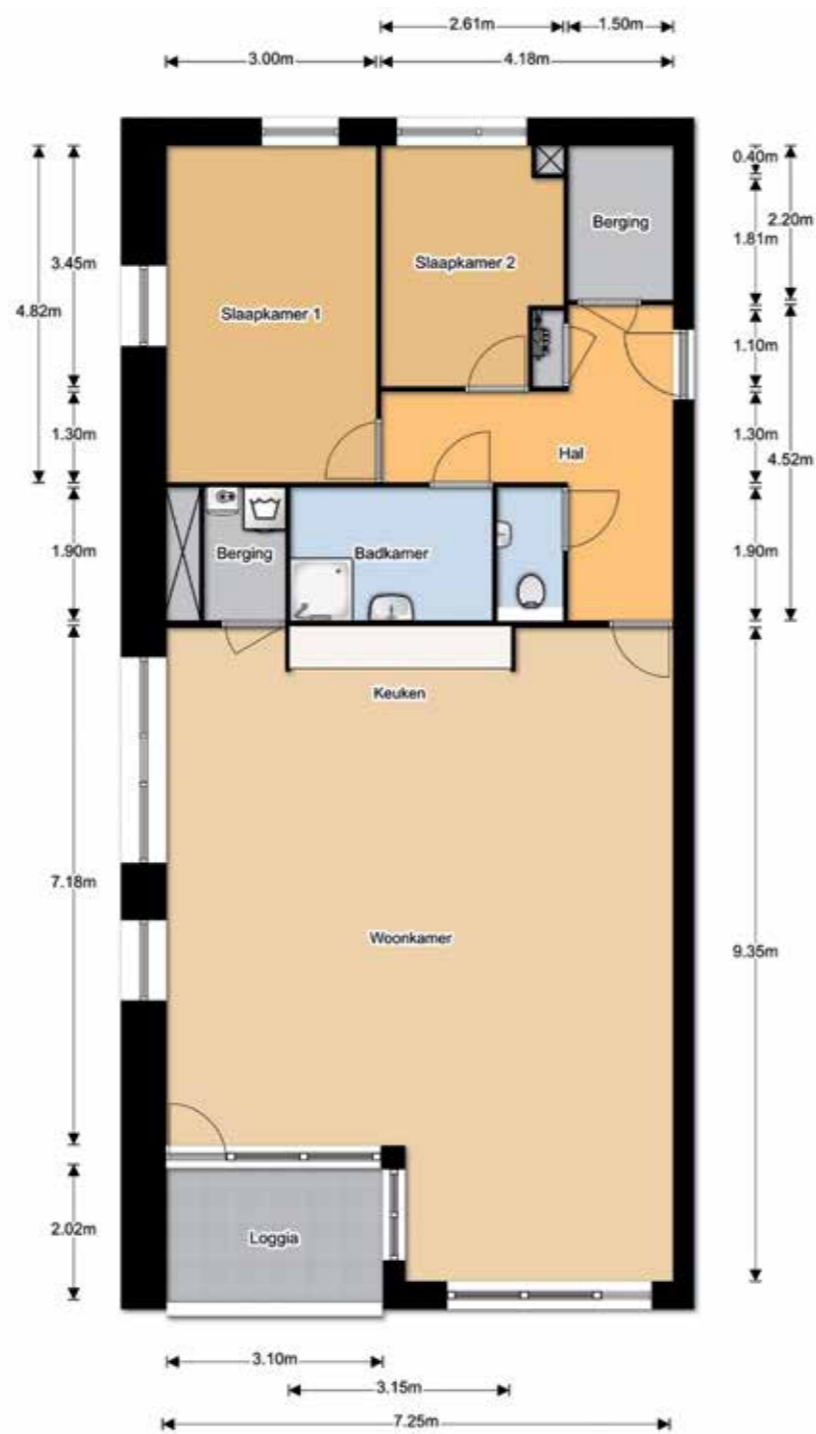


Type W2b

Bouwnummers:  
C06, C11.

Verdiepingen:

	C31	C32	C33	C34	C35
8e					
7e	C26	C27	C28	C29	C30
6e	C21	C22	C23	C24	C25
5e	C16	C17	C18	C19	C20
4e	C11	C12	C13	C14	C15
3e	C06	C07	C08	C09	C10
2e	C01	C02	C03	C04	C05



Type W2c-h

Bouwnummers:  
C16, C21, C26.

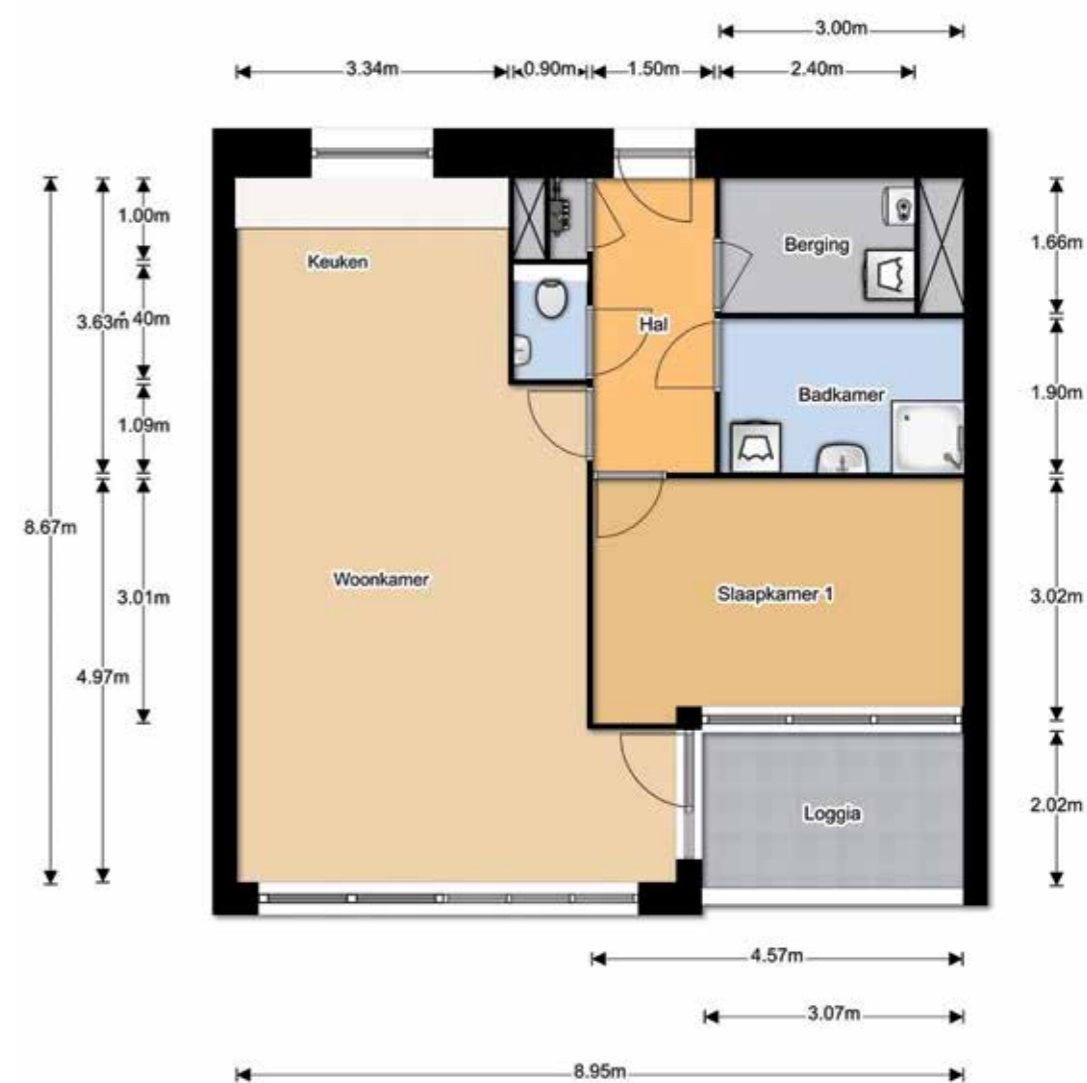


Type W3A

Bouwnummer:  
C03.

Verdiepingen:

	C31	C32	C33	C34	C35
8e					
7e	C26	C27	C28	C29	C30
6e	C21	C22	C23	C24	C25
5e	C16	C17	C18	C19	C20
4e	C11	C12	C13	C14	C15
3e	C06	C07	C08	C09	C10
2e	C01	C02	C03	C04	C05





Verdiepingen:

	C31	C32	C33	C34	C35
8e					
7e	C26	C27	C28	C29	C30
6e	C21	C22	C23	C24	C25
5e	C16	C17	C18	C19	C20
4e	C11	C12	C13	C14	C15
3e	C06	C07	C08	C09	C10
2e	C01	C02	C03	C04	C05



Verdiepingen:

	C31	C32	C33	C34	C35
8e					
7e	C26	C27	C28	C29	C30
6e	C21	C22	C23	C24	C25
5e	C16	C17	C18	C19	C20
4e	C11	C12	C13	C14	C15
3e	C06	C07	C08	C09	C10
2e	C01	C02	C03	C04	C05



Type W3A

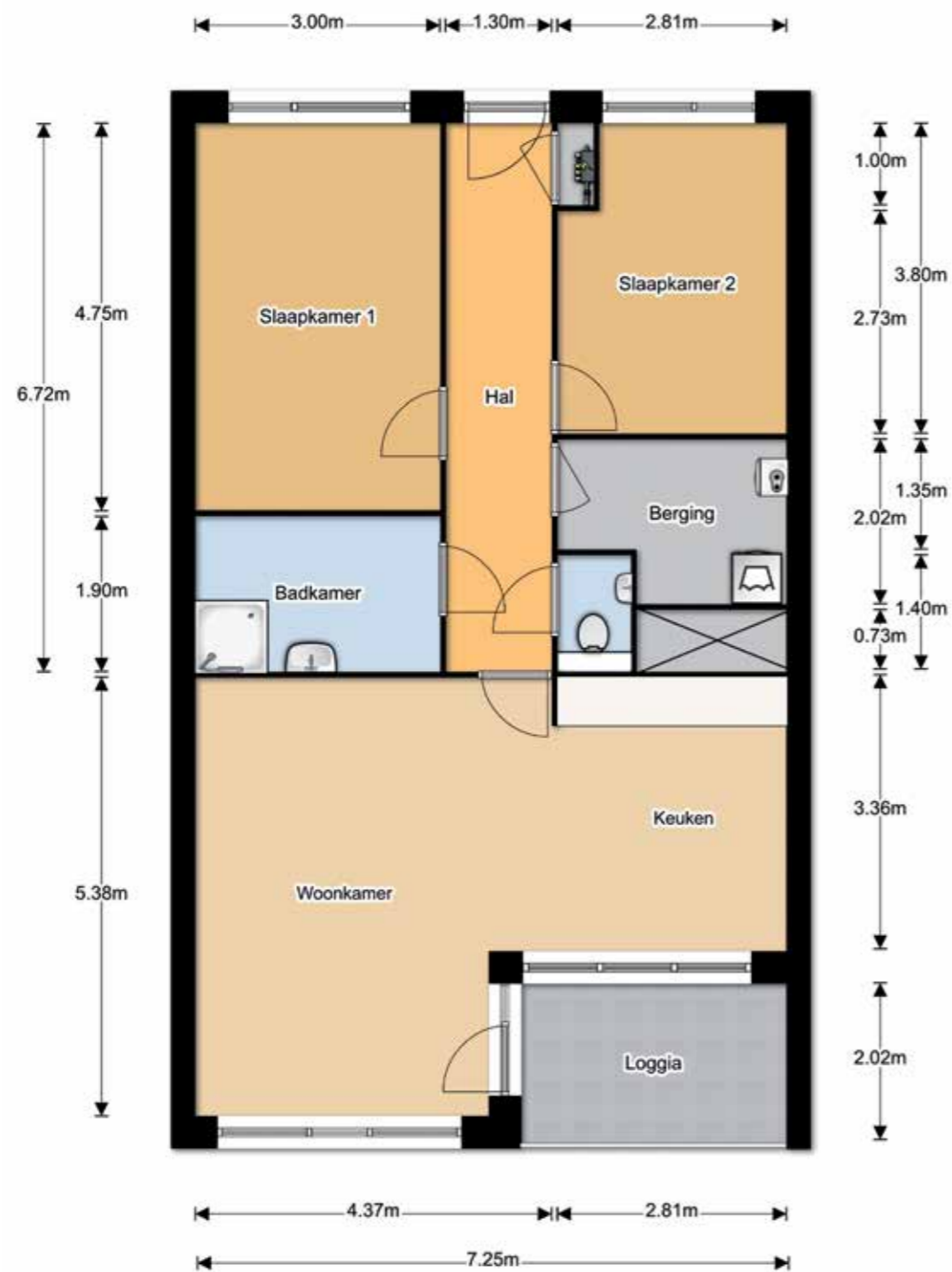
Bouwnummers:  
C08, C18, C28.

Type W3A

Bouwnummers:  
C13, C23, C33.

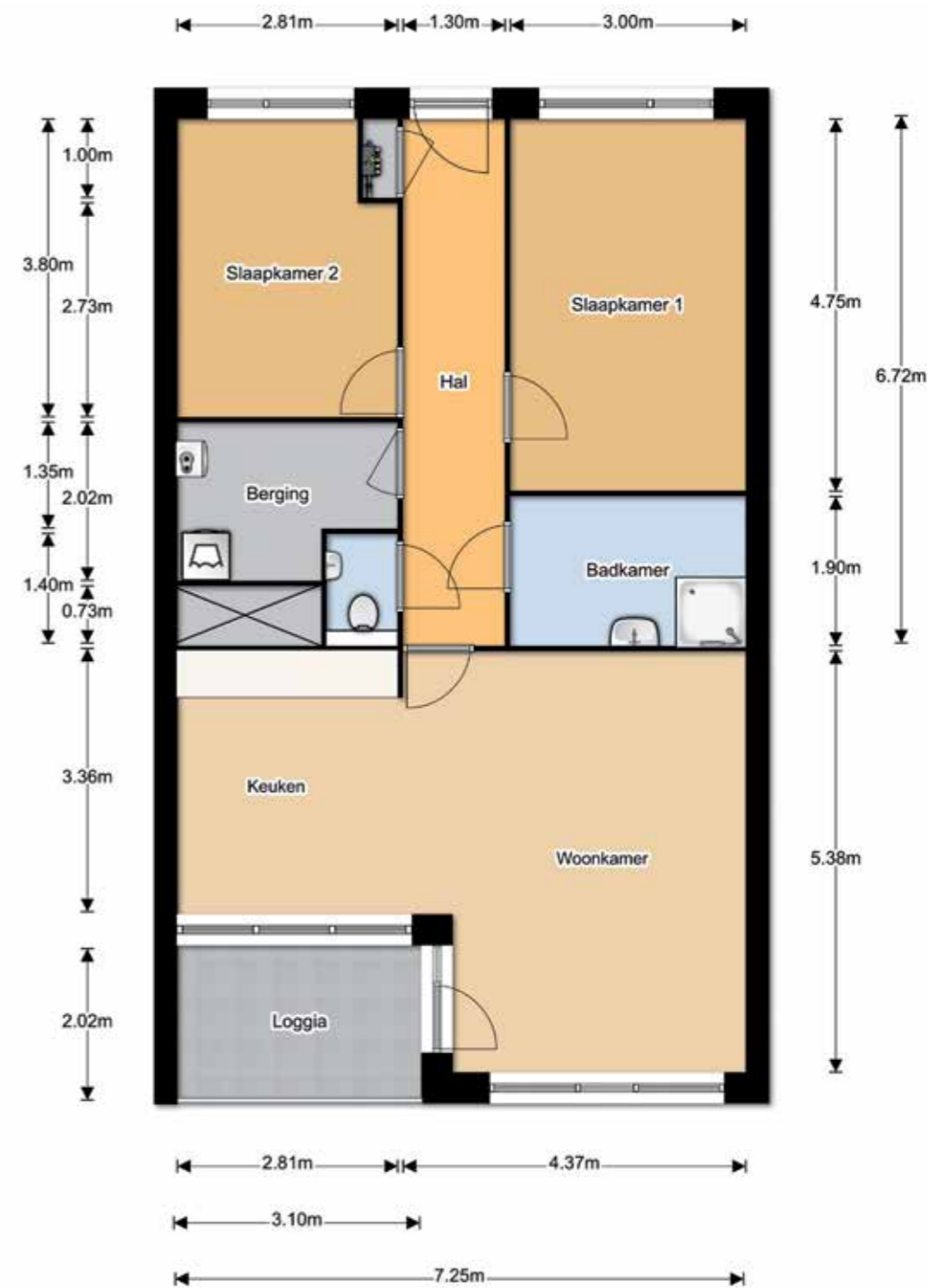
Verdiepingen:

8e	C31	C32	C33	C34	C35
7e	C26	C27	C28	C29	C30
6e	C21	C22	C23	C24	C25
5e	C16	C17	C18	C19	C20
4e	C11	C12	C13	C14	C15
3e	C06	C07	C08	C09	C10
2e	C01	C02	C03	C04	C05



Verdiepingen:

8e	C31	C32	C33	C34	C35
7e	C26	C27	C28	C29	C30
6e	C21	C22	C23	C24	C25
5e	C16	C17	C18	C19	C20
4e	C11	C12	C13	C14	C15
3e	C06	C07	C08	C09	C10
2e	C01	C02	C03	C04	C05



Type W4

Bouwnummer:  
C04.

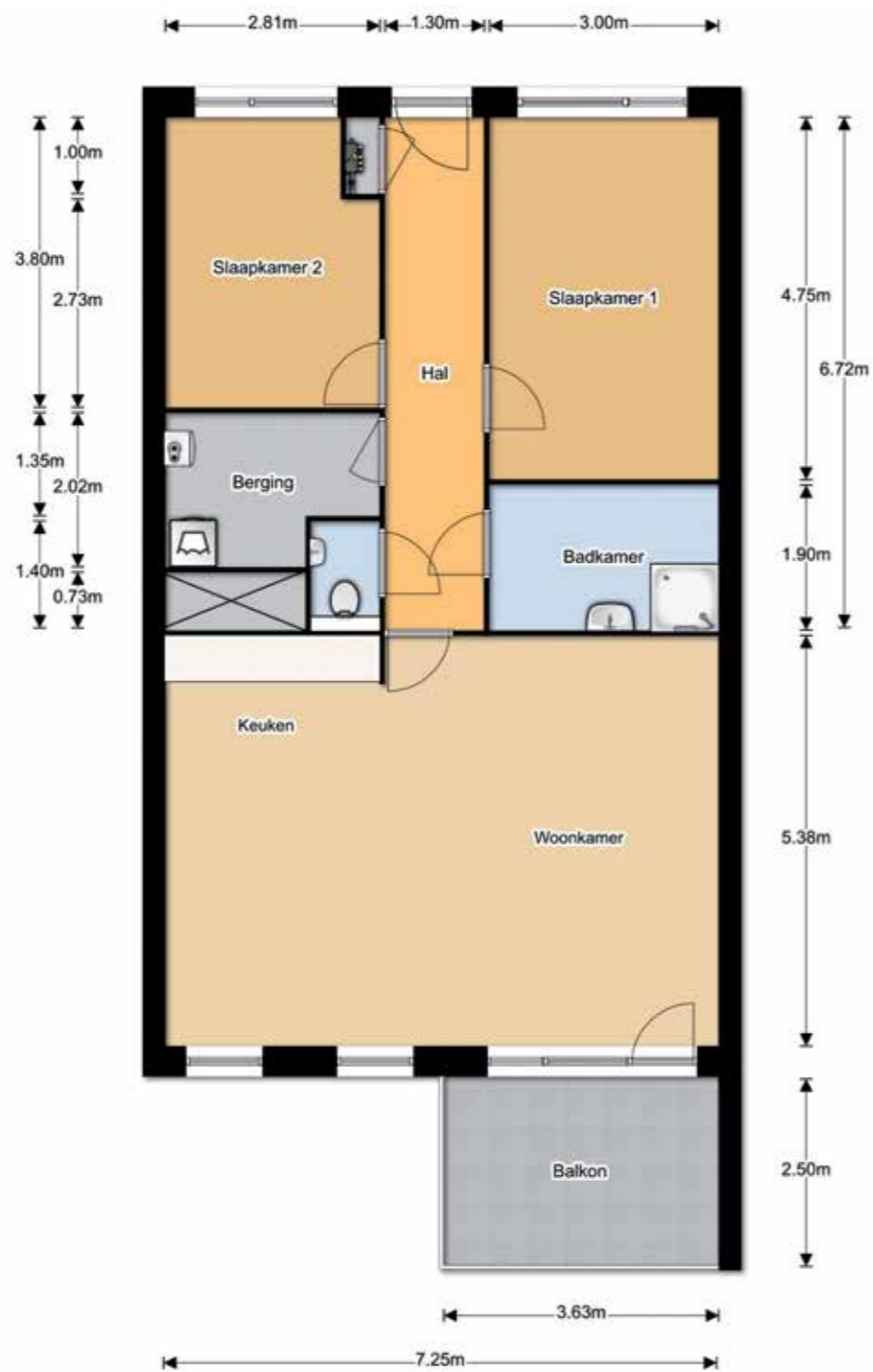
Type W4

Bouwnummers:  
C02, C07, C12.



Verdiepingen:

8e	C31	C32	C33	C34	C35
7e	C26	C27	C28	C29	C30
6e	C21	C22	C23	C24	C25
5e	C16	C17	C18	C19	C20
4e	C11	C12	C13	C14	C15
3e	C06	C07	C08	C09	C10
2e	C01	C02	C03	C04	C05

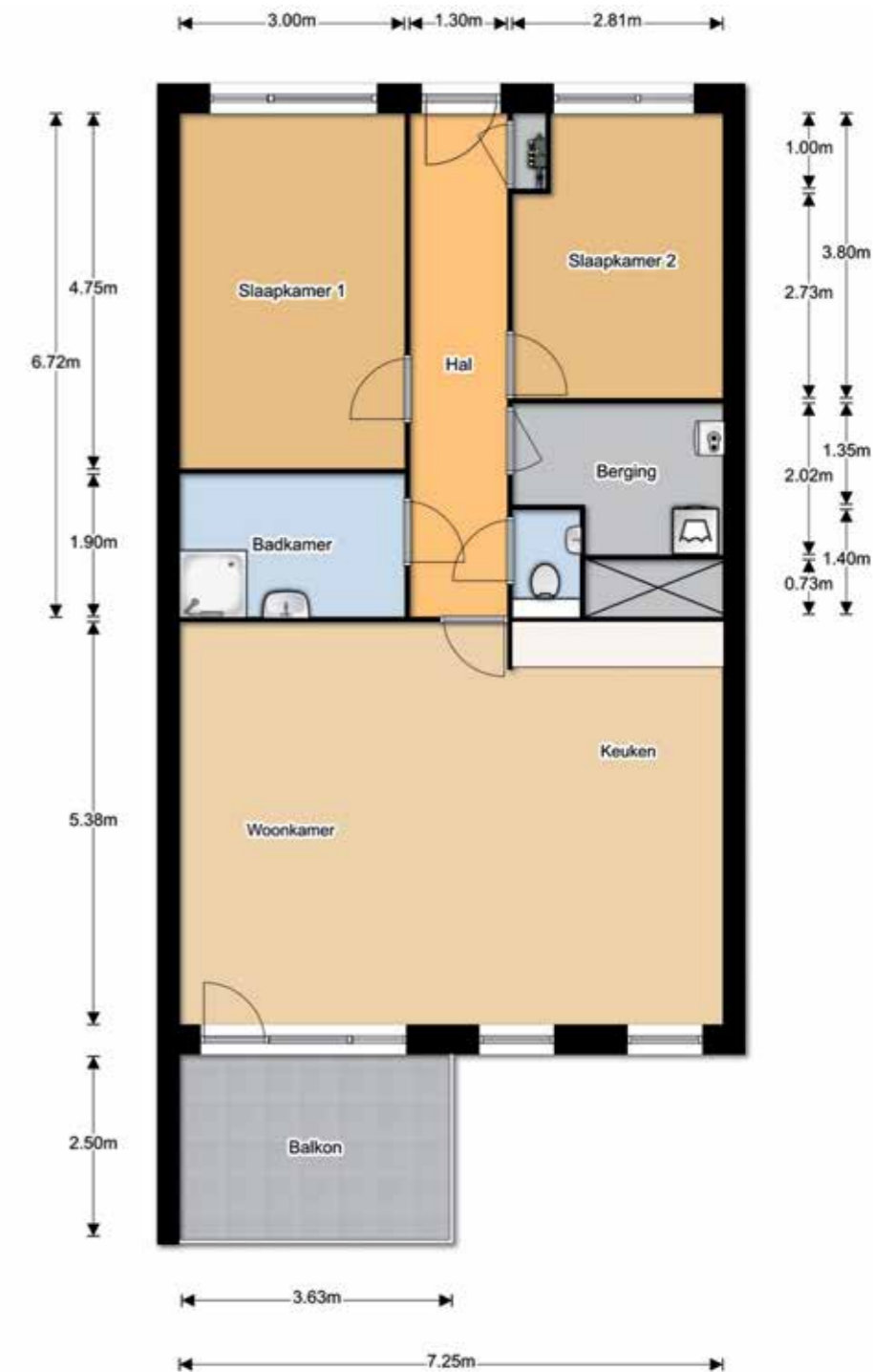


Type W4

Bouwnummers:  
C09, C14, C17, C22,  
C29, C32.

Verdiepingen:

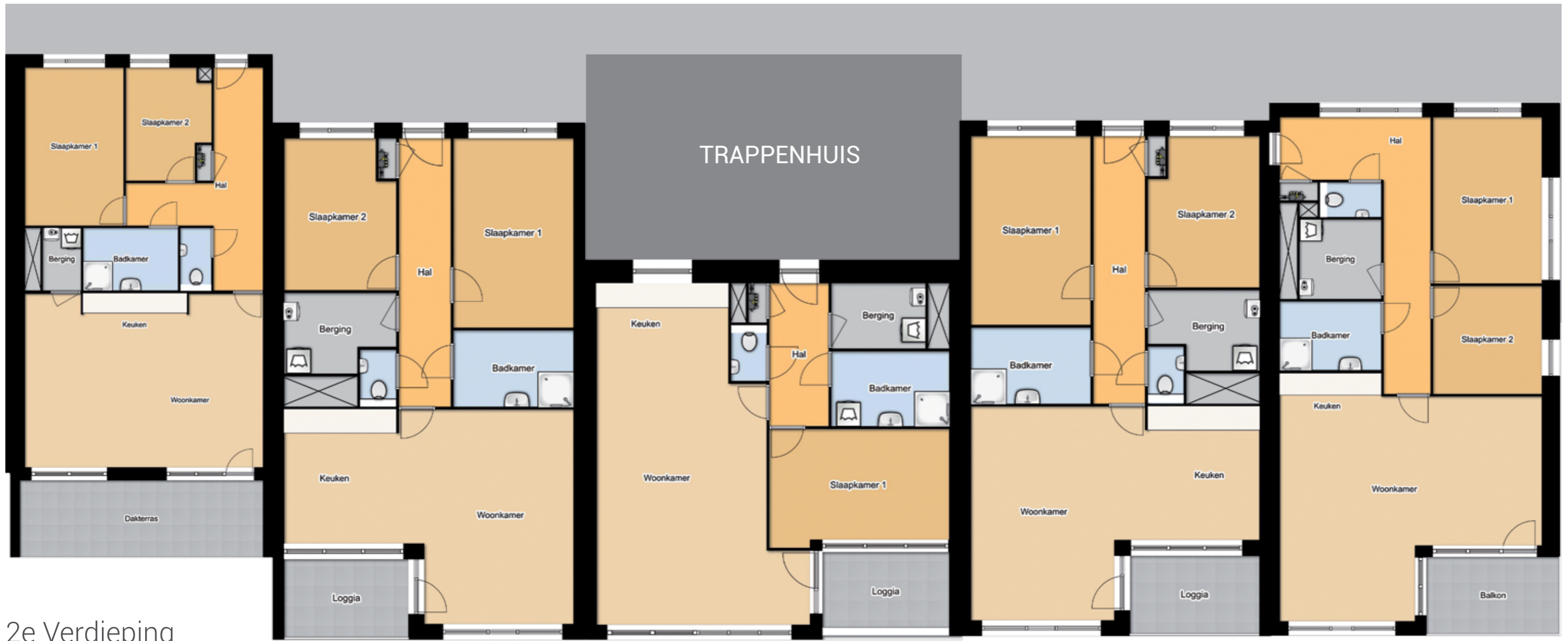
8e	C31	C32	C33	C34	C35
7e	C26	C27	C28	C29	C30
6e	C21	C22	C23	C24	C25
5e	C16	C17	C18	C19	C20
4e	C11	C12	C13	C14	C15
3e	C06	C07	C08	C09	C10
2e	C01	C02	C03	C04	C05



Type W4

Bouwnummers:  
C19, C24, C27, C34.

# Appartementen overzicht



2e Verdieping

**Energielabel:**

De woningen beschikken over een energielabel A.

**Verwarming:**

De appartementen worden verwarmd door middel van radiatoren. De appartementen worden opgeleverd met een thermostaat in de woonkamer.

**Wanden, vloeren en deuren:**

De wanden worden behangklaar opgeleverd. De vloeren worden als kale afwerkte vloer opgeleverd. De deuren zijn opdek in een lichte kleur.

**Keuken:**

De keuken wordt geleverd in de kleur wit, en wordt voorzien van de navolgende inbouwapparatuur combi-magnetron, koelkast, 4-pits gaskookplaat, afzuigkap en een vaatwasser, alles van het merk Etna. De aanrechtbladen zijn van kunststof in een donkere kleur. Boven het werkblad wordt een spatscherm aangebracht in dezelfde kleur als het aanrechtblad.

**Sanitair:**

De badkamer wordt voorzien van een inloopdouche, en een wastafel met planchet en spiegel. Het toilet wordt voorzien van een vrijhangend toilet en een fonteintje. De wandtegels in badkamer en toiletruimte zijn wit, Trendline Argos, de vloertegel is antraciet.

**Parkeerplaats en berging:**

U krijgt de beschikking over een eigen berging op de begane grond en een parkeerplaats op de 1e verdieping van het complex.



Deze brochure is met zorg samengesteld aan de hand van de gegevens en tekeningen, verstrekt door de architect en adviseurs van dit plan. Ondanks het bovenstaande moeten wij een voorbehoud maken ten aanzien van wijzigingen voortvloeiende uit eisen van overheid en/ of nutsbedrijven. Deze tekeningen dienen enkel ter illustratie.



Informatie en verhuur:

**KOPPES**  
MAKELAARDIJ B.V.

Julianastraat 133  
2405 CG Alphen aan den Rijn  
Telefoon 0172 - 43 45 61  
info@koppesmakelaardij.nl  
www.koppesmakelaardij.nl

Dit is een project van:

**HUURWEL**

voor wonen en werken

Onderdeel van het Newomij concern

www.huurwel.nl, www.newomij.nl